

キャンペーン期間:令和8年

5月1日(金)▶7月31日(金)

ひらしん

# 夏の定期預金キャンペーン!

期間中、キャンペーン対象定期預金をお預け入れいただいたお客様に

**粗品を進呈!**

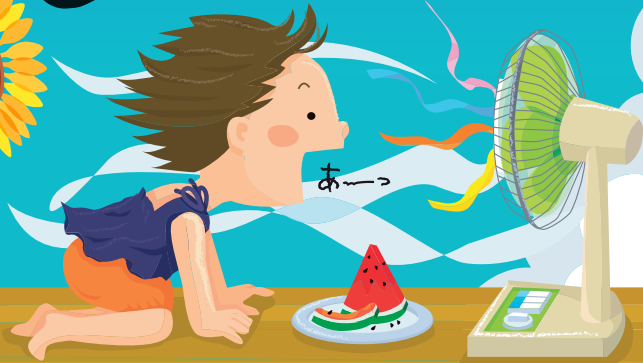
いずれか1つ

- 食器用洗剤 花王「キュキュットクリア除菌(微香性)」
- 「サランラップ」



※記念品につきましては数量に限りがございます。品切れとなった場合は代替品となりますのでご了承下さい。

うれしいプレゼントも!



## キャンペーン対象定期預金

### 1 利息優遇定期預金

(令和8年5月1日現在)

- ◆ 1口20万円以上1顧客3,000万円まで
- ◆ お一人様何口でもお預け入れいただけます。

対象 個人・法人  
※新規預入に限る

期間1年

金利年 **0.60%**  
税引き前

期間3年

金利年 **0.80%**  
税引き前

期間5年

金利年 **1.00%**  
税引き前

### 2 年金定期預金

(令和8年5月1日現在)

- ◆ 1口30万円以上1顧客3,000万円まで
- ◆ お一人様何口でもお預け入れいただけます。
- ◆ お預け入れはお一人様1店舗(年金を受け取られている店舗)に限られます。

対象 個人 且つ  
※新規預入に限る

期間1年

金利年 **0.70%**  
税引き前

期間3年

金利年 **0.90%**  
税引き前

期間5年

金利年 **1.10%**  
税引き前

●上記金利は令和8年5月1日時点での金利となります。※なお、市場情勢等により、預金金利を変更する場合がございます。預入時の金利につきましては窓口にてご確認ください。●店舗営業エリア外にお住まいかつ店舗営業エリア外にお勤めの場合、原則として本定期預金の作成時における口座開設その他のお取引をお断りさせていただきます。●預入時に自動継続(元金・元利金)または自動継続なしの選択ができます。※年金定期預金は自動継続(元金)または自動継続なしとなります。●上記利率の適用は初回満期日までとなります。自動継続後は当初預入時と同一期間のスーパー定期預金となり、利率は継続日における当金庫所定の利率となります。※年金定期預金は自動継続後も同一期間の同一商品で、利率は当庫所定の利率となります。●1口の預入金額が1,000万円を超える場合は、満期時に大口定期預金への切替手続きが必要となります。●中途解約される場合は、解約日現在の普通預金利率を適用いたします。●この定期預金は預金保険が適用されます。(同保険の範囲内で保護されます。)●個人の方は2013年1月1日から2037年12月31日までの間に支払われる預金利息には「復興特別所得税」が追加課税されるため、20.315%(国税15.315%、地方税5%)の税金がかかります。法人は総合課税となり、国税15.315%の税金がかかります。

さらに

5月1日から7月17日の間に上記の①利息優遇定期預金20万円以上、または②年金定期預金30万円以上を新規にお預け入れいただいたお客様に抽選券をお渡します!

## ガラガラ抽選会

にご参加いただけます。

抽選券配布期間 | 5月1日(金)~7月17日(金) 7月17日(金)開催!

抽選会の賞品一例



農園杉五兵衛 お米 5kg



## 利息優遇定期預金

(令和8年5月1日現在)

1 商品名	・ 利息優遇定期預金
2 販売対象	・ 法人および個人の方
3 預入期間	<ul style="list-style-type: none"> <li>・ 定型方式：1年、3年、5年</li> <li>・ 法人の方は1年、3年、5年、全て単利型の取扱いとなります。</li> <li>・ 個人の方は1年のみ単利型、3年、5年は複利型の取扱いとなります。</li> <li>・ 預入時のお申し出により、自動継続（元金継続または元利金継続）の取扱いができます。</li> </ul>
4 預入方法	<ul style="list-style-type: none"> <li>預入方法 ・ 一括預入(他金融機関の小切手での受入不可)</li> <li>預入金額 ・ 1口20万円以上 預入上限額は合計3,000万円まで</li> <li>※1口の預入金額が1,000万円を超える場合は、満期時に大口預金への切替手続きが必要となります。</li> <li>預入単位 ・ 1円単位</li> </ul>
5 取扱期間	・ 令和8年5月1日～令和8年7月31日 預入総額が300億円に達した場合、募集を終了する予定です。
6 払戻方法	・ 満期日以後に一括して支払います。
7 利息	<ul style="list-style-type: none"> <li>適用金利 ・ 固定金利（預入時の利率を満期日まで適用します。）</li> <li>・ 1年もの：0.60% 3年もの：0.80% 5年もの：1.00%</li> <li>※元金継続の場合は利息を振替する為の普通預金または当座預金が必要となります。</li> <li>なお、自動継続後の利率は、継続日時点のスーパー定期預金の店頭表示金利となります。</li> <li>利払頻度 単利型 預入期間3年もしくは5年のものは、中間利払日（預入日から満期日の1年前の応当日までの間に到来する預入日の1年毎の応当日）以後および満期日以後に分割して支払います。</li> <li>なお、中間利払日に支払う利息は、預入日または前回の中間利払日からその中間利払日の前日までの日数および中間利払利率（約定利率×70%・小数点第3位以下切捨て）により計算します。</li> <li>また、中間利払日に支払う利息を振替する為、普通預金または当座預金が必要となります。</li> <li>複利型 満期日以後に一括して支払います。</li> <li>計算方法 単利型 付利単位を1円として1年を365日とする日割計算</li> <li>複利型 付利単位を1円として1年を365日とする日割計算</li> <li>預入日の3年後または5年後の応当日を満期日とした預金の場合、その利息は約定日数及び約定利率によって6ヶ月複利の方法で計算し、元金に組入れします。</li> </ul>
8 税金	<ul style="list-style-type: none"> <li>・ 個人の利息には税金がかかり税率は、2013年1月1日から2037年12月31日までの間に支払われる利息には復興特別所得税が追加課税されるため、20.315%（国税15.315%、地方税5%）となります。</li> <li>※ただし、マル優を利用の場合は除きます。</li> <li>・ 法人は総合課税となります。尚、2016年1月1日からの利子割（預金利息等から特別徴収する地方税5%）廃止に伴い、地方税の徴収はなくなり、国税15.315%の税金がかかります。</li> </ul>
9 付加できる特約事項	<ul style="list-style-type: none"> <li>・ 個人はマル優の取扱いができます。</li> <li>・ 総合口座の担保とすることができるのは元利金継続または元金継続扱いのものに限ります。（貸越利率は、担保定期預金の約定利率に0.50%を上乗せした利率）</li> </ul>
10 中途解約時の取扱い	・ 満期日前に解約する場合は、預入日から解約日の前日までの日数について、解約日における普通預金利率により計算し、この預金とともに支払います。
11 苦情処理措置 紛争解決措置	<p>苦情処理措置 本商品の苦情等は、当金庫営業日に営業店またはコンプライアンス統括部（9時～17時、電話：0120-414-051〈フリーダイヤル〉）にお申出ください。</p> <p>紛争解決措置 所定の仲裁センター等で紛争の解決を図ることも可能ですので、利用を希望されるお客さまは、ホームページの「当金庫における苦情処理措置・紛争解決処理等の概要」に記載された受付機関にお申し出ください。なお、各弁護士会に直接申し立ていただくことも可能です。</p>
12 その他参考となる事項	<ul style="list-style-type: none"> <li>・ 証書、通帳式、総合口座でのお取り扱いとなります。</li> <li>・ 総合口座は定期預金はお一人様一店舗のみでの作成に限ります。</li> <li>・ 金利情勢の変化等により、商品内容の変更またはお取り扱いを中止させていただく場合がございます。</li> <li>・ 預金保険制度の付保対象商品です。元本1,000万円までとその利息が保護の対象となります。（当金庫に複数の口座がある場合には、それらの預金元本を合計して1,000万円までとその利息が保護されます。）</li> <li>・ 当金庫営業エリア外にお住まい且つ当金庫営業エリア外にお勤めの場合、原則として口座開設その他のお取引をお断りさせていただきます。</li> </ul>