

令和5年9月吉日

各 位

「第3回 ひらしん美術展」開催のご案内

絵本作家・切り絵作家

たけうち ちひろの世界

弊金庫は、創立70周年記念事業として、地元枚方市の文化芸術の発信の一助になればとネーミングライツを取得しました「ひらしん美術ギャラリー」において、地域の文化芸術の振興に貢献するため「ひらしん美術展」を毎年10月に開催することといたしました。

今年の「第3回 ひらしん美術展」は地元枚方市在住で同市のPR大使を務める**絵本・切り絵作家 たけうち ちひろさんの作品展**を下記の通り開催致します。

たけうち ちひろさんは2年連続イタリアのボローニャ国際絵本原画展に入選されたほか、国内外で多くの絵本を出版され、2018年の「国際女性デー」には世界12人の女性アーティストに選出され「Google anniversary Logo」も制作されています。

また、地元枚方市に大きな愛情を注がれ、同市の市制施行周年記念の記念切手やひらかた万博のロゴマークのデザインなどを手掛けられ好評を博すなど、市民の多くの皆様からも愛されている作家です。作品では「日常の何気ない幸せ、そこにある楽しさ」などが、たけうちちひろさんの視点で切り取られています。

是非とも多くの市民、学生、生徒の皆様、これらの素晴らしい作品を目にいただき、あらためて日々の暮らしや地元枚方市についてのさまざまな思いを感じていただければと存じます。

記

日 時：令和5年10月25日（水）～10月30日（月）10：00～18：00

場 所：枚方市総合文化芸術センター ひらしん美術ギャラリー（最終日は16：00まで）

※ 入場無料 ※ 問い合わせ 枚方信用金庫 TEL 072-841-1172

第3回 ひらしん美術展

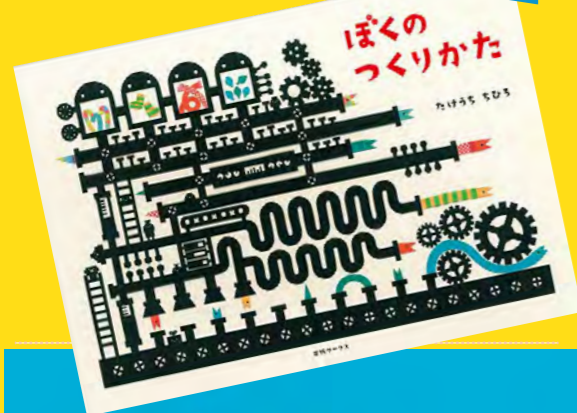
絵本作家・切り絵作家

たけうち ちひろの世界

2023.10.25(水) ▶ 30(月)

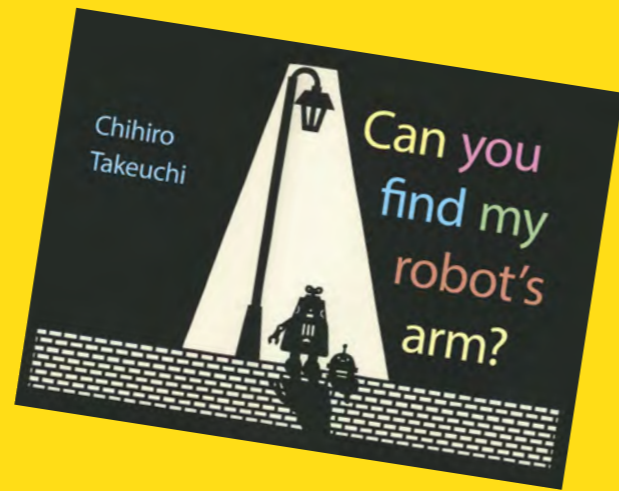
10:00-18:00 (最終日は16:00まで)

枚方市総合文化芸術センター
ひらしん美術ギャラリー
京阪電車「枚方市」駅より徒歩5分



入場無料

枚方市出身在住で同市PR大使を務める
絵本・切り絵作家、たけうちちひろ。
イタリア・ポローニャ国際絵本原画展に2年連続入選、
ニューヨークの"Society of Illustrators"
The Original Art受賞し、数々の絵本を国内外で出版。
本展では絵本原画を中心に枚方市にまつわる原画などを
一挙に展示します。



EVENT

10.29(日)「ギャラリートーク」

時間 / 10:30~11:00 14:00~14:30

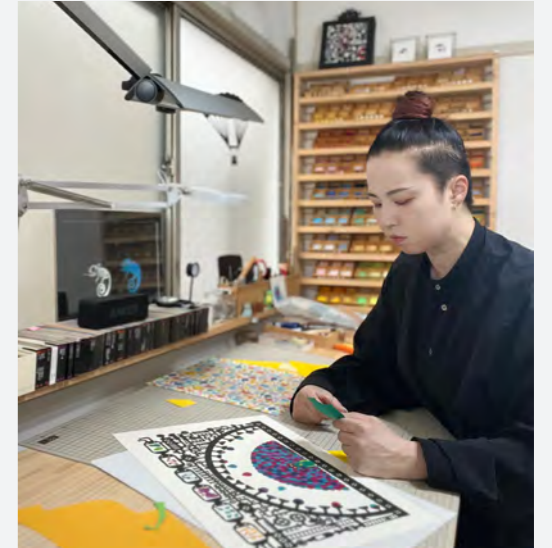
展示作品や活動について語ります。

10/28(土) 販売ブースあり。協力/えほんのトビラ屋

入場無料



PROFILE



たけうち ちひろ 絵本作家・切り絵作家

枚方市出身・在住。枚方市 PR 大使。武蔵野美術大学短期大学部卒業。
こども造形絵画教室おえかきひろば運営、保育園や小学校・障害者福祉事
業所の工作指導や切り紙をはじめとした工作本の執筆・監修を手掛ける傍
ら、自らの制作活動に励む。

2015年、2016年イタリア・国際ポローニャ絵本原画展入選をきっかけ
に国内外で絵本を出版。現在出版した絵本は10ヶ国語にのぼり、絵本は
NY "Society of Illustrators" The Original Art (Year's best children's
books) The 2022 Good Housekeeping Kids' Book Awards などを受賞。また
国内外で原画展示やイベントを行う。

主な絵本に『みんなのいちにち』(アリス館)、『おおきい ちいさい』(BL
出版)、『ぼくのつくりかた』(出版ワークス)、『La mia fabbrica』(Sin-
nos)、『The fantastic recipe machine』(Berbay Publishing)、『Can you
find my robot's arm?』(Tundra Books) がある。

2018年3月8日「国際女性デー」には世界12人の女性アーティストに
選出され「Google anniversary Logo」を制作。

公式サイト <https://www.chihirotakeuchi.com/>



主催 / 枚方信用金庫 後援 / 枚方市・枚方市教育委員会・北大阪商工会議所
協力 / アリス館・BL出版・出版ワークス・カワチ画材
問い合わせ / 枚方信用金庫 TEL 072-841-1172 〒573-0032 大阪府枚方市岡東町 14-36

あなたとともに あなたののために
枚方信用金庫

枚方市総合文化芸術センター
ひらしん美術ギャラリー
京阪電車「枚方市」駅より
徒歩5分